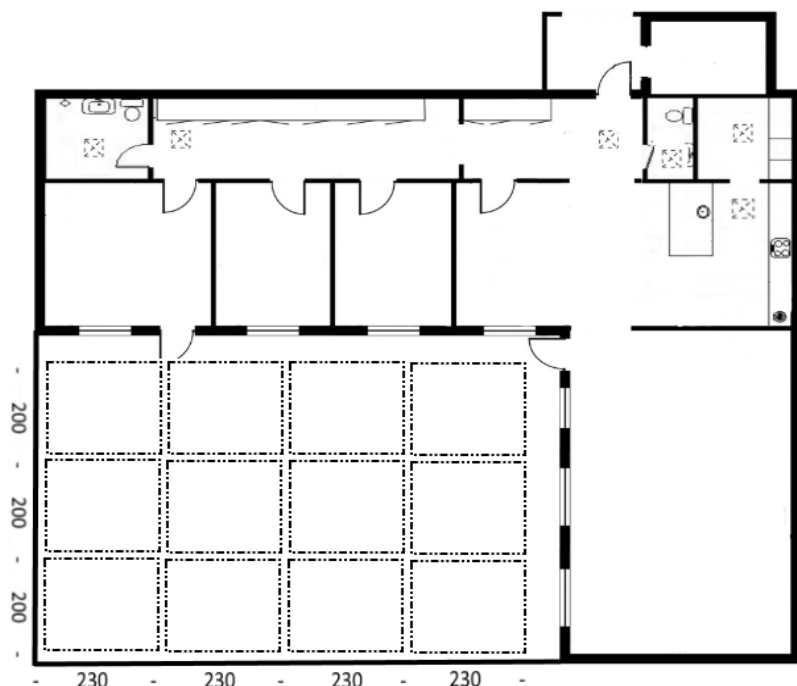
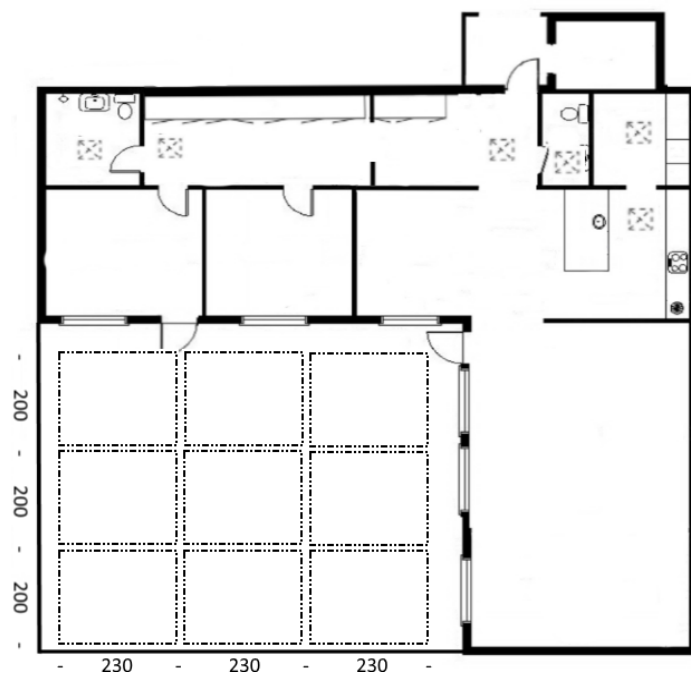


# REGLER FOR UDFORMNING AF PERGOLA & OVERDÆKKET TERRASSE.

Vedtaget på ordinær generalforsamling af 19. oktober 1973



Modulnet i stor bolig type 114 kvm

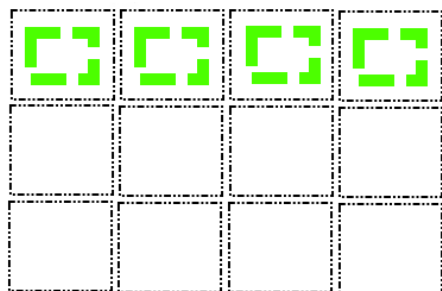


Modulnet i lille bolig type 102 kvm

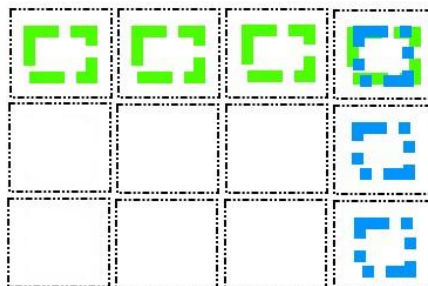
Overstående tegninger viser placering af modulnet i gårdhaverne i henholdsvis en stor og en lille boligtype. I modulnettets skæringspunkter kan placeres stolper, hvis man ønsker at etablere en pergola eller en overdækket terrasse i sin gårdhave. Der skal i hvert tilfælde søges godkendelse hos Egedal kommune.

**Man må udføre pergola i hele sin gårdhave, mens det kun er tilladt at overdække 1-4 moduler ( 4,6 – 18.4 m<sup>2</sup> )**

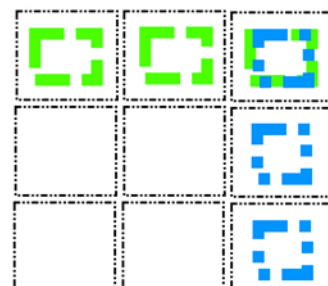
Max. overdækning af terrasse



2 nærliggende muligheder i stor bolig type ( terrasse )



2 nærliggende muligheder i lille bolig type ( terrasse )



## Fra Lokalplan 41 gælder følgende som skal overholdes:

- § Overdækket pergola placeret i gårdhaven i samme højde som sternkant ved placering langs bygningens havefacade.
- § Udestuer i gårdhave i samme højde som sternkant på gårdhavehuse, som kun må placeres foran boligens fællesrum ( spisekøkken / opholdsstue )
- § Redskabsskur, drivhus og cykelskur placeret i gårdhaven langs hegn. Facade højden på disse langs hegn må max. være 180 cm svarende til hegnshøjden. Småbygninger placeret langs hegn i gårdhaverne må endvidere udføres med en lav taghældning med fald mod hegn. ( se principskitse )

